

11.01.2022



## **Hygienekonzept zur Durchführung des Spielbetriebs**

- SV EIDELSTEDT HAMBURG VON 1880 e.V. –

(Anlage: FURTWEG 51, 22523 HAMBURG)

**STAND 11.01.2022**

### **Ansprechpartner:**

Marcel Weber

Platzwart am Furtweg

Mail: [marcel.weber@sve-hamburg.de](mailto:marcel.weber@sve-hamburg.de)

### **Ansprechpartner:**

Christoph Hellmeier

Corona-Beauftragter SVE

Mail: [christoph.hellmeier@sve-hamburg.de](mailto:christoph.hellmeier@sve-hamburg.de)

## 1. Lageplan/Skizze der Wegeleitung

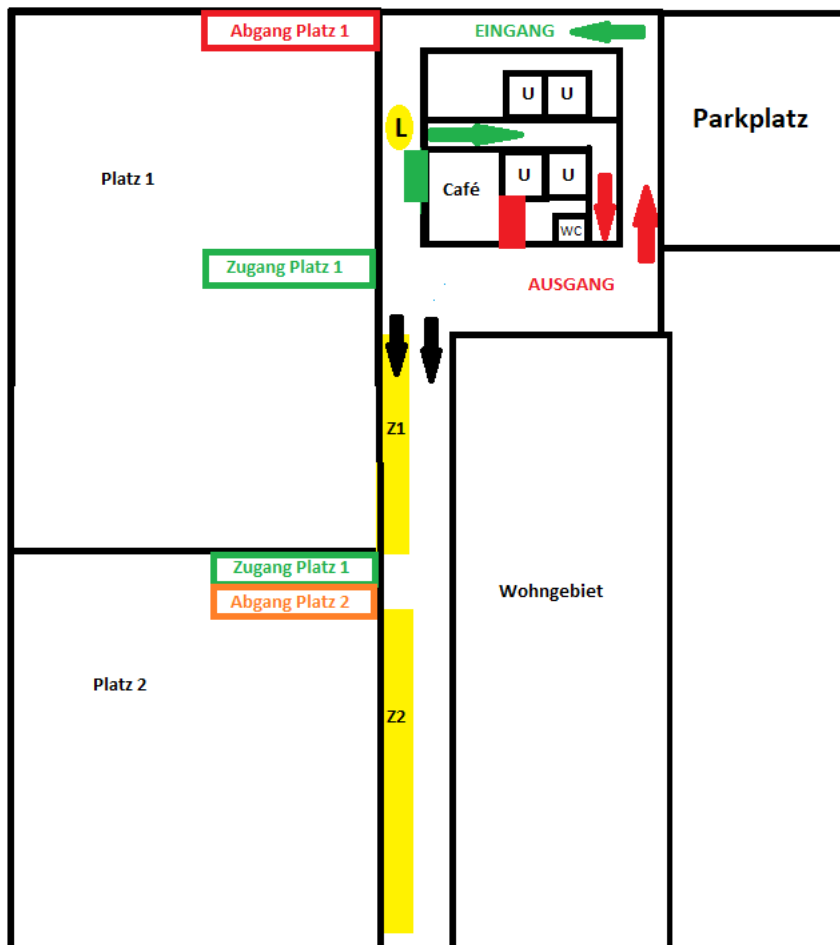
### Legende:

**L:** Registrierung von Personen, die sich auf unserer öffentlichen Anlage aufhalten

**U:** Umkleiden

**grün:** Eingänge

**rot:** Ausgänge



## 2. Grundsätzliches:

- Personen, die Symptome einer Atemwegserkrankung aufweisen, dürfen nicht am Sportbetrieb teilnehmen oder die Sportanlage betreten! Typische Symptome einer Infektion mit dem Coronavirus im Sinne dieser Verordnung sind insbesondere neu auftretender Husten, Fieber, Schnupfen, eine Störung oder der Verlust des Geruchs- oder Geschmackssinns und akute Atemnot.
- **Das Mittragen eines medizinischen Mund-Nasenschutzes ist für jede auf der Sportanlage befindlichen Person verpflichtend.**
- Auf allen Sportanlagen gilt das Abstandsgebot von mindestens 1,5 Metern. Hiervon ausgenommen sind die aktiven Sportler\*innen auf dem Spielfeld inkl. Schiedsrichter\*innen und Schiedsrichter-Assistent\*innen, sofern die in der Verordnung angegebene Maximalteilnehmerzahl nicht überschritten wird.
- **Sofern der Mindestabstand aufgrund der baulichen Gegebenheiten nicht eingehalten werden kann, herrscht Maskenpflicht. Im Inneren der Kabinenräume herrscht in den Gängen ebenfalls Maskenpflicht.**
- Personen mit dem Status „geimpft (14 Tage nach zweiter oder abschließender Impfung) oder „genesen“ (mind. 28 Tage, max. 6 Monate nach der Erkrankung) sind nicht von der Maskenpflicht bei Unterschreitung des Mindestabstands von 1,50m befreit! Ebenfalls müssen Sie sich über die Luca-App als Person registrieren.
- Die maximale Zuschauerzahl am Furtweg lautet: 100 Personen pro Spielfeld.
- Die ZuschauerInnen haben sich über die Luca-App digital oder handschriftlich über Zuschauerlisten zu registrieren und in den markierten Zuschauerbereichen aufzuhalten.
- Sollten SVE-Offizielle überprüfen wollen, ob Personen, die sich auf der Anlage aufhalten, registriert sind, ist der Aufforderung Folge zu leisten (Vorhalten der Luca-App). Einer Verweigerung folgt ein Platzverweis.

## 3. Betreten und Verlassen des Geländes (siehe Skizze im Anhang):

- **Anreise:** Die Gastmannschaften sind verpflichtet, die Anlage als geschlossene Gruppe zu betreten. Beide Teams dürfen die Anlage frühestens 1 Stunde vor Spielbeginn betreten. **Die Mannschaft wird von einem SVE-Offiziellen (HeimtrainerIn, BetreuerIn, etc.) vom Parkplatz abgeholt.**
- Die verfügbare Kabinenzeit beginnt 1 Stunde vor Spielbeginn. **Bevorzugt kommen die Spieler\*innen beider Mannschaften schon umgezogen auf das Gelände.**
- **EINGANG:** Blickt man vom Parkplatz aus auf das Gebäude, so ist beim Betreten der Anlage der Eingang auf der rechten Seite zu nutzen.
- **AUSGANG:** Möchte man die Anlage verlassen, so wählt man vom Platz kommend den Weg auf der anderen Seite des Gebäudes als Ausgang (an den Containern vorbei).
- Beide Wege sind mit Schildern gekennzeichnet. Den Anweisungen auf den Schildern ist Folge zu leisten.

#### 4. Erhebung der Kontaktdaten:

- **Die Kontaktdaten der Spieler\*innen, Trainer\*innen und Betreuer\*innen werden gemäß Empfehlung des HFV mittels DFBnet/Fussball.de erfasst. Die Spielberichte werden von den Heimmannschaften ausgedruckt und dem Sportbüro übermittelt.**
- Gibt es von der Stadt Hamburg eine Vorgabe zur verpflichtenden Testung von anwesenden Personen, übernehmen wir als Heimverein als Veranstalter des Spiels die Verantwortung für die Kontrolle und ggfs. Dokumentation der Test-Nachweise.
- Die Daten werden 4 Wochen aufbewahrt und dann gem. den Vorschriften der Datenschutz-Grundverordnung (DSGVO) vernichtet. Die Daten werden ausschließlich zum Zwecke der Nachverfolgung des Infektionsgeschehen genutzt.

#### 5. Zonen für Susis Sportcafé (siehe Punkt 1)

- Gäste, die im Sportcafé verweilen und dort konsumieren, müssen sich dort separat registrieren.
- Die QR Codes für das Sportcafé sind an den Türen und Tischen platziert worden.
- **In der Gastronomie gilt derzeit die 2G-Plus-Regelung!**

#### 6. Nutzung der Umkleidekabinen:

- **Für den Trainingsbetrieb ist der Kabinentrakt derzeit geschlossen!**
- **Zur Aufrechterhaltung des Spielbetriebs ist der Kabinentrakt in dieser Zeit geöffnet!**
- **In den Gängen des Gebäudes herrscht Maskenpflicht!!!**
- Wir empfehlen jedem Sportler/jeder Sportlerin umgezogen zum Platz zu kommen.
- Die Umkleidekabinen befinden sich im Keller des Gebäudes. Hier gilt ein Einbahnstraßensystem! (siehe Skizze im Anhang)
  - **Zugang:** über die Kellertreppe des Sportbüros.
  - **Ausgang:** über die Kellertreppe bei den WCs.
- Im Gebäude befinden sich Handdesinfektionsspender.
- Die Umkleiden sind für Mannschaften vor und nach einem Spiel entsprechend des Kabinenbelegungsplan zu nutzen.
- In der Halbzeitpause sind die Kabinen nicht nutzbar!!!
- **Die Kabinen sind nur in Kleingruppen zu nutzen-keine kompletter Mannschaftsverbund!**
- Der Mindestabstand von 1,5m ist einzuhalten.
- **Duschräume sind geschlossen!**
- Besprechungen und ähnliches sind in den Umkleiden untersagt.
- Die Umkleiden sind zeitnah wieder über den Ausgang am anderen Ende des Ganges zu verlassen. (Hinten hinaus!)

## 7. Spieldurchführung:

- Auf dem Spielfeld befinden sich nur die registrierten SpielerInnen, das Funktionsteam und das Schiedsrichtergespann.
- Die Plätze sind entsprechend der Beschilderung zu verlassen.
- Es finden kein gemeinsames Auflaufen und zugehörige Begrüßungsrituale statt, da der Mindestabstand nicht eingehalten werden kann.
- Die Platzwahl findet unter Einhaltung der Abstandsregeln ausschließlich mit Schiedsrichter\*in und Spielführer\*in statt. Die Schiedsrichter-Assistent\*innen positionieren sich bereits für das Spiel entsprechend.
- Auf Mannschaftskreise (Schulterkreise) vor Spielbeginn ist aufgrund des Abstandsgebots zu verzichten.
- Auf gemeinsames Jubeln ist aufgrund des Abstandsgebots zu verzichten.
- Für die Spieler\*innen gilt beim Erwärmen während des Spiels das Abstandsgebots.
- **Auf der Einwechselbank sind die Abstände einzuhalten. Die Heimmannschaft ist dafür verantwortlich, dass beiden Teams zusätzlich eine Holzbank aufgestellt wird.**
- Die Plätze sind entsprechend der Markierungen zu verlassen. **(siehe Skizze im Anhang)**

## 8. Eingabe der Spielberichte im DFBnet:

- Aus hygienischen Gründen wird empfohlen, dass der Umgang mit dem DFBnet mittels der eigenen mobilen Endgeräte erfolgt.